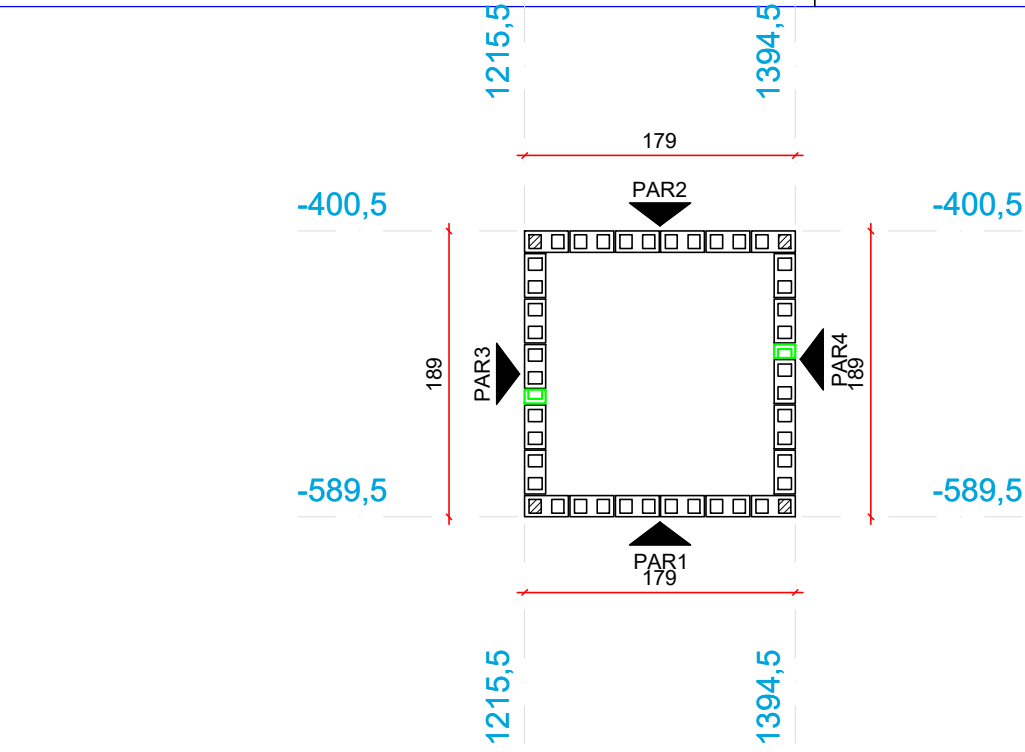
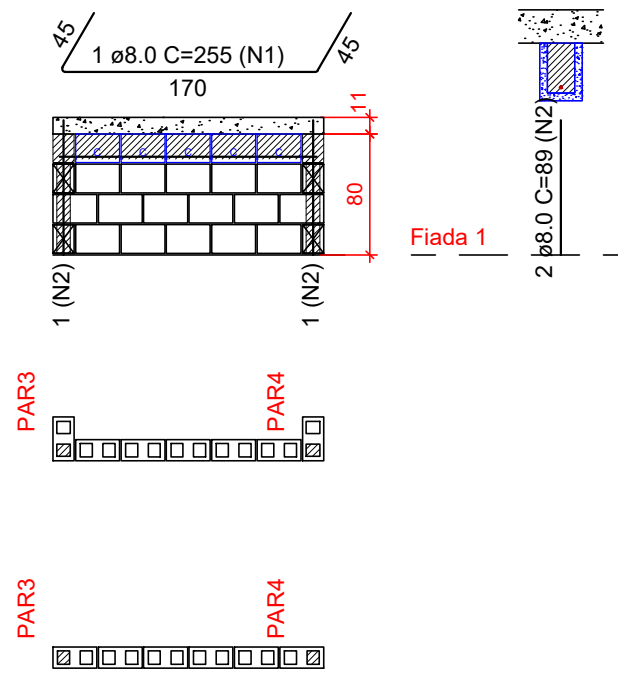


Planta de modulação do pavimento PLATIBANDA - Fiada 01
Escala 1:50



Planta de modulação do pavimento PLATIBANDA - Fiada 02
Escala 1:50

Pavimento: PLATIBANDA
PAREDE PAR1
Esc: 1:50



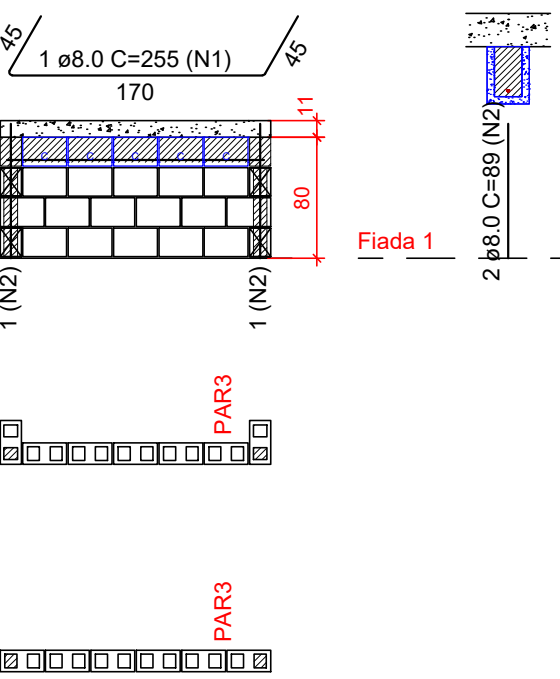
Lista de materiais					
Argamassas e Grautes					
Argamassa de assentamento	4MPa	0.02 m³			
Graute	25MPa	0.03 m³			
Blocos cerâmicos (Parede vazada)					
Família 14x29x19 (4,5MPa)					
Canaleta (14x29x19)		5 pc			
Inteiro (14x29x19)		16 pc			

Relação do aço

AÇO	N	DIAM (mm)	QUANT	C.UNIT (cm)	C.TOTAL (cm)
CA50	1	8.0	1	255	255
	2	8.0	2	89	178

Elevação Respaldo
Fiada 1
Fiada 2

Pavimento: PLATIBANDA
PAREDE PAR2
Esc: 1:50

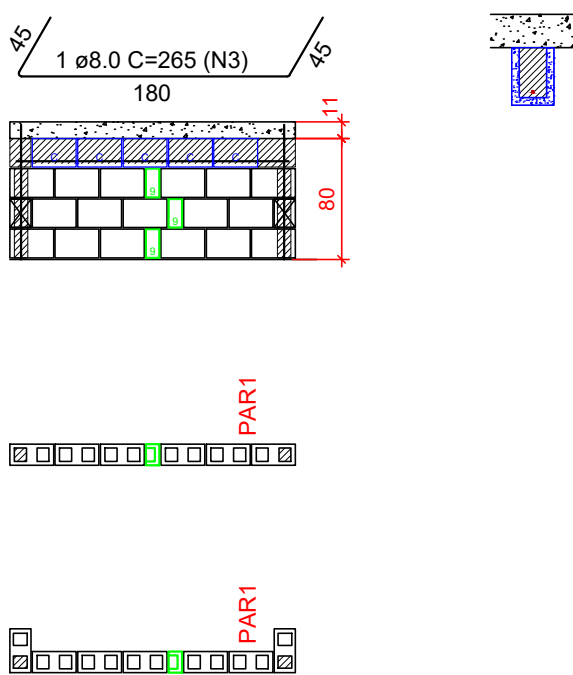


Lista de materiais		
Argamassas e Grautes		
Argamassa de assentamento	4MPa	0.02 m³
Graute	25MPa	0.03 m³
Blocos cerâmicos (Parede vazada)		
Família 14x29x19 (4,5MPa)		
Canaleta (14x29x19)		5 pc
Inteiro (14x29x19)		16 pc

Relação do aço

AÇO	N	DIAM (mm)	QUANT	C.UNIT (cm)	C.TOTAL (cm)
CA50	1	8.0	1	255	255
	2	8.0	2	89	178

Pavimento: PLATIBANDA
PAREDE PAR3
Esc: 1:50

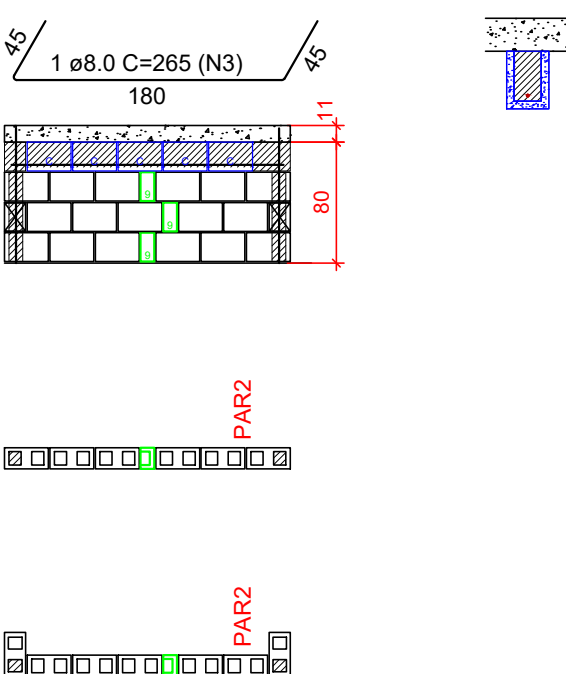


Lista de materiais					
Argamassas e Grautes					
Argamassa de assentamento	4MPa	0.02 m³			
Graute	25MPa	0.04 m³			
Blocos cerâmicos (Parede vazada)					
Família 14x29x19 (4,5MPa)					
Canaleta (14x29x19)		5 pc			
Inteiro (14x29x19)		17 pc			
Pastilha (14x09x19)		3 pc			

Relação do aço

AÇO	N	DIAM (mm)	QUANT	C.UNIT (cm)	C.TOTAL (cm)
CA50	3	8.0	1	265	265

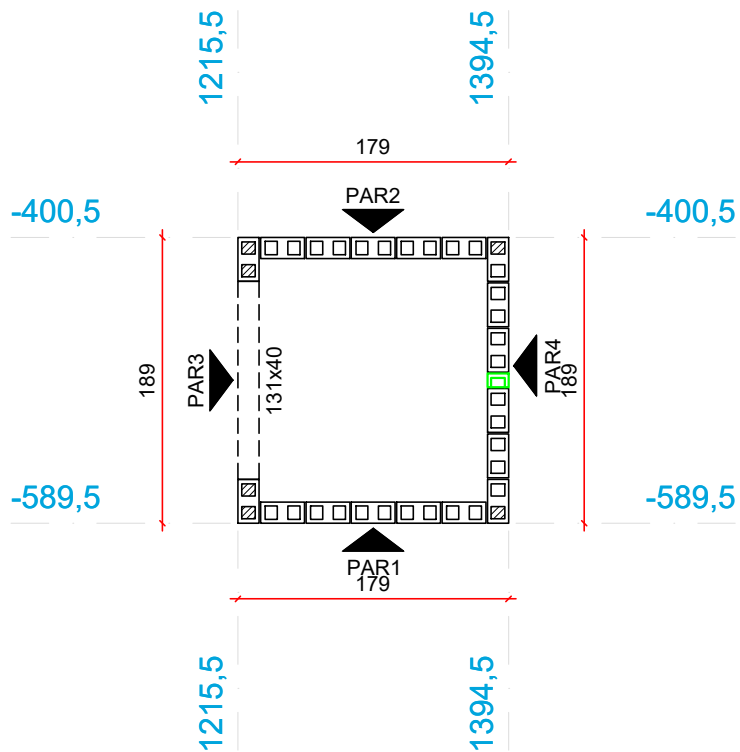
Pavimento: PLATIBANDA
PAREDE PAR4
Esc: 1:50



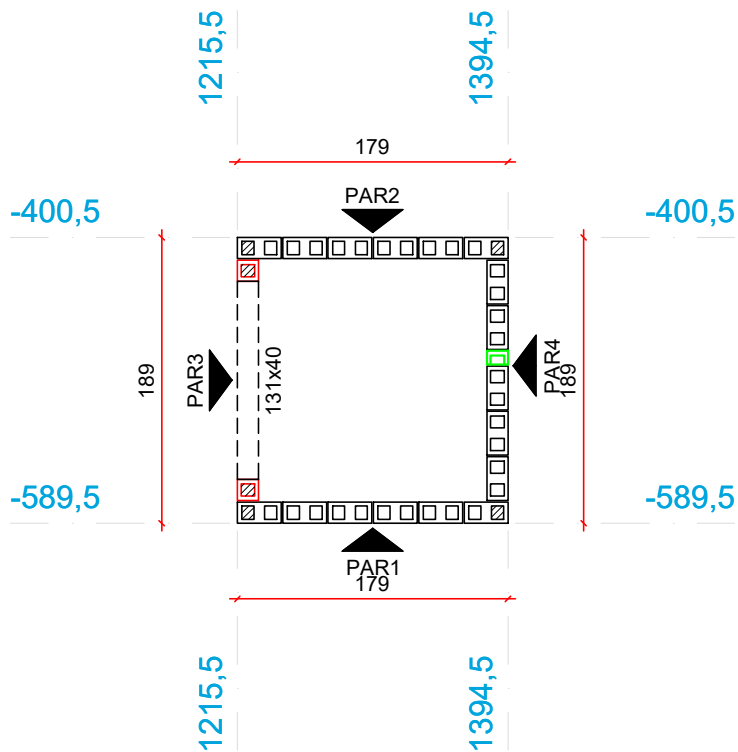
Lista de materiais					
Argamassas e Grautes					
Argamassa de assentamento	4MPa	0.02 m³			
Graute	25MPa	0.04 m³			
Blocos cerâmicos (Parede vazada)					
Família 14x29x19 (4,5MPa)					
Canaleta (14x29x19)		5 pc			
Inteiro (14x29x19)		17 pc			
Pastilha (14x09x19)		3 pc			

Relação do aço

AÇO	N	DIAM (mm)	QUANT	C.UNIT (cm)	C.TOTAL (cm)
CA50	3	8.0	1	265	265

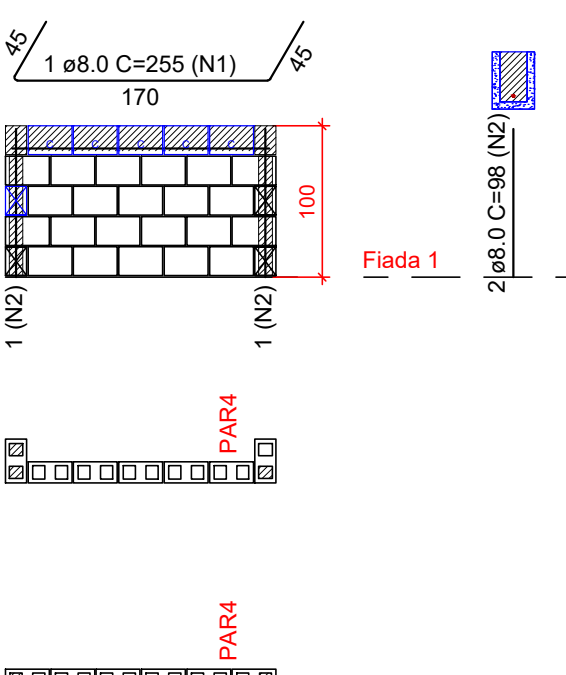


Planta de modulação do pavimento RESERVATORIO - Fiada 01
Escala 1:50



Planta de modulação do pavimento RESERVATORIO - Fiada 02
Escala 1:50

Pavimento: RESERVATORIO
PAREDE PAR1
Esc: 1:50



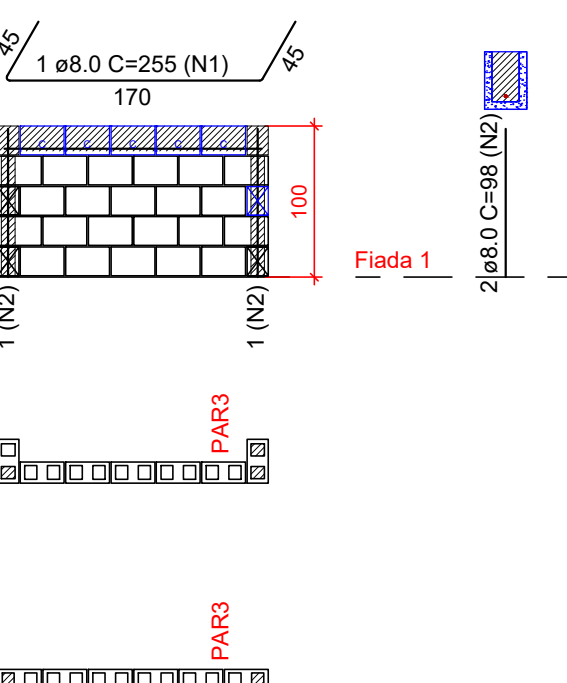
Lista de materiais					
Argamassas e Grautes					
Argamassa de assentamento	4MPa	0.03 m³			
Graute	25MPa	0.04 m³			
Blocos cerâmicos (Parede vazada)					
Família 14x29x19 (4,5MPa)					
Canaleta (14x29x19)		5 pc			
Inteiro (14x29x19)		22 pc			

Relação do aço

AÇO	N	DIAM (mm)	QUANT	C.UNIT (cm)	C.TOTAL (cm)
CA50	1	8.0	1	255	255
	2	8.0	2	98	196

Elevação Respaldo
Fiada 1
Fiada 2

Pavimento: RESERVATORIO
PAREDE PAR2
Esc: 1:50



Lista de materiais		
Argamassas e Grautes		
Argamassa de assentamento	4MPa	0.03 m³
Graute	25MPa	0.04 m³
Blocos cerâmicos (Parede vazada)		
Família 14x29x19 (4,5MPa)		
Canaleta (14x29x19)		5 pc
Inteiro (14x29x19)		22 pc

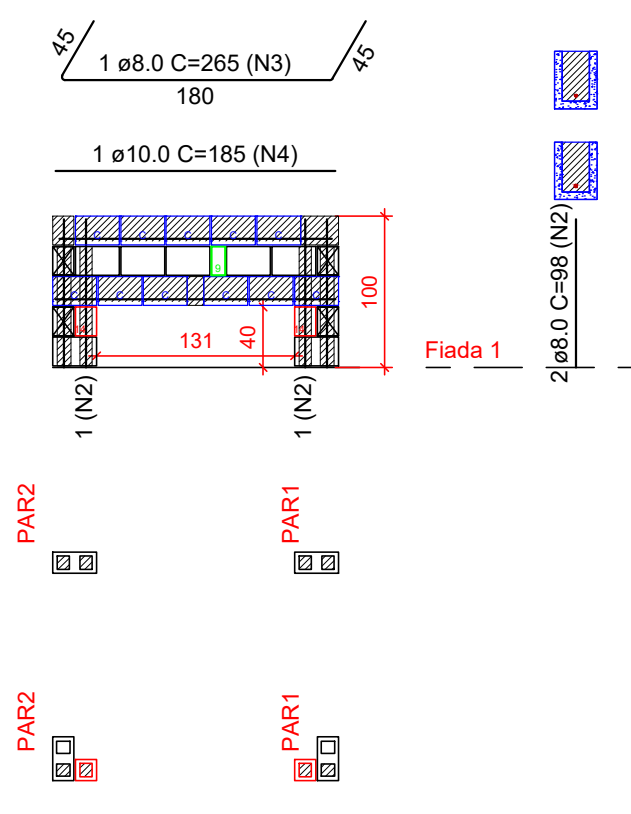
Relação do aço

AÇO	N	DIAM (mm)	QUANT	C.UNIT (cm)	C.TOTAL (cm)
CA50	1	8.0	1	255	255
	2	8.0	2	98	196

Notas

- Utilizar blocos vazados cerâmicos de 4,5 MPa
- É permitida a substituição dos blocos cerâmicos por blocos de concreto de 4,5 MPa, desde que seja ajustada a paginação, MANTENDO A POSIÇÃO DOS PONTOS DE GRAUTE e evitando juntas prumo
- Ào substituir os blocos cerâmicos por blocos de concreto, ajustar o quantitativo, considerando os diferentes comprimentos
- Utilizar graute usinado ou industrializado, 25 MPa, para preencher pontos verticais e blocos calha. Caso seja rodado em obra, utilizar traço fornecido pelo departamento de qualidade e fazer acompanhamento tecnológico.
- VERIFICAR ARMAÇÕES DE PONTOS DE GRAUTE, VERGAS, CONTRAVERGAS E RESPALDO NAS ELEVAÇÕES DE PAREDES
- Verificar armações de vigas no projeto estrutural das lajes e vigas
- Demais paredes que não constam neste projeto, não tem função estrutural. Podem ser construídas com blocos cerâmicos de vedação, blocos vazados de concreto ou outra alternativa. Amarrá-las às paredes estruturais com tela ou barra.
- Blocos calha, blocos compensadores de 19cm e pastilhas de 4 e 9cm podem ser utilizados tanto em concreto quando em cerâmica.

Pavimento: RESERVATORIO
PAREDE PAR3
Esc: 1:50

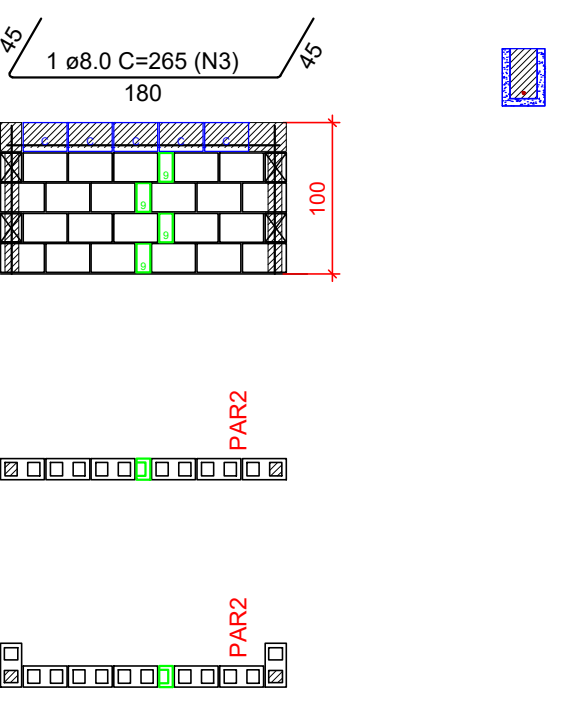


Lista de materiais					
Argamassas e Grautes					
Argamassa de assentamento	4MPa	0.02 m³			
Graute	25MPa	0.07 m³			
Blocos cerâmicos (Parede vazada)					
Família 14x29x19 (4,5MPa)					
Canaleta (14x29x19)		11 pc			
Inteiro (14x29x19)		7 pc			
Meio bloco (14x14x19)		2 pc			
Pastilha (14x09x19)		1 pc			

Relação do aço

AÇO	N	DIAM (mm)	QUANT	C.UNIT (cm)	C.TOTAL (cm)
CA50	3	8.0	1	265	265
	2	8.0	2	98	196
	4	10.0	1	185	185

Pavimento: RESERVATORIO
PAREDE PAR4
Esc: 1:50




Lista de materiais					
Argamassas e Grautes					
Argamassa de assentamento	4MPa	0.03 m³			
Graute	25MPa	0.04 m³			
Blocos cerâmicos (Parede vazada)					
Família 14x29x19 (4,5MPa)					
Canaleta (14x29x19)		5 pc			
Inteiro (14x29x19)		22 pc			
Pastilha (14x09x19)		4 pc			

Relação do aço

AÇO	N	DIAM (mm)	QUANT	C.UNIT (cm)	C.TOTAL (cm)
CA50	3	8.0	1	265	265

Legenda					
	Inteiro (14x29x19)		Meio bloco (14x14x19)		Contrafiamento "T" (14x44x19)
	Canaleta (14x29x19)		Pastilha (14x04x19)		Pastilha (14x09x19)

PROPRIETÁRIA		DUQUE DU L'EST					
 CONSTRUTORA E INCORPORADORA		PROJETO DE ALVENARIA ESTRUTURAL CASA TÉRREA INVERTIDA - PLATIBANDA E RESERVATÓRIO PLANTA BAIXA - FIADAS 1 E 2 / ELEVAÇÕES					
		Nº DA FOLHA	REVISÃO	DATA	ESCALA		
		05/06	00	DEZEMBRO/2022	INDICADA		
		LOCALIZAÇÃO					
VCA Construtora LTDA - ME		RESPONSÁVEL TECNICO					
ESTRADA MUNICIPAL, S/N GLEBA B, FAZENDA REDENÇÃO BARRO UNIVERSIDADE - VITÓRIA DA CONQUISTA BA		PEDRO DURAL RIZZO ARAUJO ENG. CIVIL CREA 92.101D-BA					
DOCUMENTO		REVISÃO	MODIFICAÇÕES	DATA	DESENHO	PROJETO	APPROVAÇÃO
		00	EMISSIONAL	13/12/2022	RAFAEL FL.	RAFAEL FL.	RAFAEL FL.
DULEST-ALV-CASATERREAINV-PE-05-R00							